

8000180322

Evidenčné číslo Zmluvy

16. 03. 2024

Platnosť Zmluvy do

ZMLUVA O PRIPOJENÍ do distribučnej siete

/kategória - odberateľ plynu MIMO DOMÁCNOSŤ/
uzavretá v zmysle § 64 ods. 6 písm. f) zákona č. 251/2012 Z. z. o energetike a o zmene a doplnení
niektorých zákonov v znení neskorších predpisov

(ďalej len „Zmluva“)
medzi:

Prevádzkovateľom distribučnej siete:

SPP - distribúcia, a.s.

Sídlo: Mlynské nivy 44/b, 825 11 Bratislava

IČO: 35910739

IČ DPH: SK2021931109

Bankové spojenie: VUB, a.s., IBAN: SK74 0200 0000 0000 0111 9353, SWIFT/BIC: SUBASKBX

Zápis v Obchodnom registri: Okresný súd Bratislava I, oddiel: Sa, vložka č.: 3481/B

Zastúpený: Ing. Marek Štefko, Technik pre pripojenie do DS - senior

(ďalej len "PDS")

a

Žiadateľom

Obchodné meno (príp. názov): **Stredná odborná škola technická, Družstevná 1474/19, Humenné**

Konajúci prostredníctvom: **Ing. Róbert Juhás, riaditeľ**

Sídlo: **Družstevná 1474/19, 06601 Humenné**

IČO: **37942484**, IČ DPH: **SK2021875152**

Bankové spojenie: IBAN: , SWIFT/BIC:

Zápis v obchodnom príp. inom registri: **Prešovský samosprávny kraj, Vložka číslo alebo číslo zápisu: 85321 SK NA**

(ďalej len "Žiadateľ")

(PDS a Žiadateľ sú ďalej spoločne označovaní ako „zmluvné strany“)

Článok 1 Pojmy a úvodné ustanovenia

1.1. Pojmy písané veľkými začiatočnými písmenami, používané v Zmluve, majú tento význam:

Pripojenie: súbor úkonov a činností nevyhnutných na zabezpečenie fyzického spojenia distribučnej siete s odberným plynovým zariadením a vytvorenie predpokladov pre odber zemného plynu. Proces pripojenia začína predložením Žiadosti o pripojenie a končí montážou meracieho zariadenia.

Žiadosť o pripojenie do distribučnej siete (ďalej len „Žiadosť o pripojenie“): tlačivo PDS, na ktorom Žiadateľ uvedie údaje týkajúce sa budúceho odberného miesta, ktorého odberné plynové zariadenie má záujem pripojiť do distribučnej siete PDS. Žiadosť o pripojenie je Prílohou č. 1 tejto Zmluvy a je jej neoddeliteľnou súčasťou.

Vyjadrenie k Žiadosti o pripojenie (ďalej len „Vyjadrenie“): stanovisko PDS k Žiadosti o pripojenie, ktoré obsahuje technické podmienky pripojenia (najmä miesto pripojenia, prevádzkový pretlak, dĺžku a dimenziu pripojovacieho plynovodu, umiestnenie hlavného uzáveru plynu, typ meracieho zariadenia a jeho umiestnenie). Vyjadrenie je Prílohou č. 2 tejto Zmluvy a je jej neoddeliteľnou súčasťou.

Pripojovací plynovod: zariadenie, ktoré slúži na pripojenie odberného plynového zariadenia žiadateľa do distribučnej siete PDS; začína odbočením z distribučnej siete smerom k odbernému plynovému zariadeniu Žiadateľa a končí hlavným uzáverom plynu. Podmienky zriadenia Pripojovacieho plynovodu definuje táto Zmluva v Prílohe č. 2. Náklady na zriadenie Pripojovacieho plynovodu znáša Žiadateľ. Vlastníkom Pripojovacieho plynovodu je ten, kto uhradil náklady na jeho zriadenie.

¹ Údaj sa uvádza iba ak táto Zmluva nebude podpísaná Žiadateľom ale zástupcom konajúcim na základe plnomocenstva.

Odberné plynové zariadenie (ďalej len „OPZ“): zariadenie Žiadateľa určené na odber plynu; začína za hlavným uzáverom plynu a končí spotrebičmi; OPZ je povinný zriadiť Žiadateľ na vlastné náklady.

Odberné miesto: miesto odberu plynu vybavené určeným meradlom (meracím zariadením).

1.2. Právne vzťahy upravené touto Zmluvou sa riadia zákonom č. 251/2012 Z. z. o energetike a o zmene a doplnení niektorých zákonov v znení neskorších predpisov, zákonom č. 250/2012 Z. z. o regulácii v sieťových odvetviach v znení neskorších predpisov, všeobecne záväznými právnymi predpismi vydanými na ich vykonanie, ako aj zákonom č. 513/1991 Zb. Obchodný zákonník v znení neskorších predpisov. S pripojením súvisiace práva a povinnosti PDS a Žiadateľa upravujú aj Technické podmienky a Prevádzkový poriadok² PDS v platnom znení zverejnenom na webovej stránke PDS (www.spp-distribucia.sk). Žiadateľ svojím podpisom na tejto Zmluve potvrdzuje, že sa riadne oboznámil s Technickými podmienkami a Prevádzkovým poriadkom PDS, ktoré sú zverejnené na webovej stránke PDS.

Článok 2 Predmet Zmluvy

Predmetom tejto Zmluvy je záväzok:

- a) PDS nainštalovať Žiadateľovi na budúce odberné miesto, uvedené v Žiadosti o pripojenie, na svoje náklady meracie zariadenie na meranie spotreby zemného plynu, ak dôjde k splneniu podmienok uvedených v tejto Zmluve,
- b) Žiadateľa vybudovať Pripojovací plynovod a/alebo vykonať úkony v zmysle podmienok uvedených vo Vyjadrení.

Článok 3 Práva a povinnosti zmluvných strán

3.1. PDS je povinný nainštalovať Žiadateľovi vlastné meracie zariadenie na meranie spotreby zemného plynu, ak sú súčasne splnené nasledovné podmienky:

- a) boli splnené podmienky pre pripojenie do distribučnej siete stanovené v tejto Zmluve; najmä vo Vyjadrení,
- b) na OPZ boli úspešne vykonané odborné skúšky a odborné prehliadky, vykonanie ktorých je stanovené všeobecne záväznými právnymi predpismi a príslušnými technickými normami, potvrdzujúce, že OPZ je schopné bezpečnej prevádzky a je plne funkčné, čo je Žiadateľ povinný PDS preukázať správou o odbornej prehliadke a odbornej skúške vyhradeného technického plynového zariadenia³.

3.2. PDS má právo:

- a) pred osadením meracieho zariadenia skontrolovať splnenie podmienok stanovených touto Zmluvou, najmä podmienok uvedených vo Vyjadrení, a uzavretie zmluvy o dodávke a odbere zemného plynu, príp. zmluvy o združených službách dodávky a odberu zemného plynu s príslušným dodávateľom zemného plynu,
- b) zabezpečiť meracie zariadenie proti neoprávnenej manipulácii overovacou značkou (plombou) ako aj značkou montážnika.

3.3. Žiadateľ je povinný:

- a) požiadať o vydanie nevyhnutných rozhodnutí a/alebo vyjadrení/súhlasov potrebných na vybudovanie Pripojovacieho plynovodu (za predpokladu, že je táto povinnosť stanovená vo Vyjadrení),
- b) na svoje náklady vybudovať Pripojovací plynovod a/alebo vykonať úkony v zmysle podmienok uvedených vo Vyjadrení a vybudovať OPZ a to v súlade s touto Zmluvou, Vyjadrením a podmienkami vyplývajúcimi z príslušných rozhodnutí a vyjadrení správnych orgánov, dotknutých orgánov a účastníkov konania,
- c) pred inštaláciou meracieho zariadenia predložiť PDS doklady v súlade s Vyjadrením - Príloha č. 2 tejto Zmluvy,
- d) umožniť PDS inštaláciu meracieho zariadenia a poskytnúť PDS súčinnosť potrebnú na realizáciu pripojenia.

3.4. Žiadateľ má právo:

- a) na vydanie Vyjadrenia k Žiadosti o pripojenie v lehote stanovenej všeobecne záväznými právnymi predpismi
- b) na montáž meracieho zariadenia, ak sú splnené podmienky stanovené touto Zmluvou, najmä predložené doklady v súlade s Vyjadrením - Príloha č. 2 tejto Zmluvy.

² Schválený Úradom pre reguláciu sieťových odvetví v súlade s § 13 ods. 2 písm. a) zákona č. 250/2012 Z. z. o regulácii v sieťových odvetviach v znení neskorších predpisov.

³ § 13 Vyhlášky MPSVaR SR č. 508/2009 Z.z. ktorou sa ustanovujú podrobnosti na zaistenie bezpečnosti a ochrany zdravia pri práci s technickými zariadeniami tlakovými, zdvíhacími, elektrickými a plynovými a ktorou sa ustanovujú technické zariadenia, ktoré sa považujú za vyhradené technické zariadenia.

Článok 4 Realizácia pripojenia

Za účelom montáže meracieho zariadenia Žiadateľ po tom, čo splnil podmienky stanovené touto Zmluvou, predloží PDS „Žiadosť o realizáciu pripojenia do distribučnej siete a montáž meradla“, prílohou ktorej musia byť doklady preukazujúce splnenie podmienok uvedených v bode 3.1. písm. a) a b) tejto Zmluvy.

Článok 5 Cena za pripojenie

Žiadateľ v súlade s Prevádzkovým poriadkom PDS a Rozhodnutím Úradu pre reguláciu sieťových odvetví pred uzavretím tejto Zmluvy zaplatil PDS cenu za pripojenie OPZ Žiadateľa v kategórii mimo domácnosť do distribučnej siete v sume 180,30 € (bez DPH). K tejto cene bola uplatnená daň z pridanej hodnoty (DPH) stanovená príslušnými právnymi predpismi. Celková uhradená cena s DPH predstavuje 216,36 €.

Článok 6 Poučenie o povinnosti PDS týkajúce sa štandardov kvality

6.1. PDS je v zmysle všeobecne záväzných právnych predpisov povinný dodržiavať štandardy kvality; evidovať, vyhodnocovať, zverejňovať údaje o štandardoch kvality a na požiadanie ich predložiť Úradu pre reguláciu sieťových odvetví.

6.2. Jedným zo štandardov kvality je aj písomné určenie technických a obchodných podmienok pripojenia OPZ do distribučnej siete do 30 dní odo dňa kedy sa Žiadosť o pripojenie stane úplnou. Žiadosť o pripojenie sa považuje za úplnú až v deň keď je cena za pripojenie pripísaná na účet PDS a ak zároveň Žiadosť o pripojenie obsahuje všetky potrebné údaje a dokumenty.

6.3. Ak PDS preukázateľne nedodrží uvedený štandard kvality, je povinný uhradiť Žiadateľovi kompenzačnú platbu za každý aj začatý deň nedodržania štandardu kvality vo výške 5 eur, najviac však 500 eur. Žiadateľ nie je povinný preukazovať nedodržanie štandardov kvality. Uhradením kompenzačnej platby nie je dotknutý nárok na náhradu škody.

Článok 7 Distribúcia zemného plynu, údržba a opravy pripojovacieho plynovodu

7.1. Žiadateľ, ktorý je vlastníkom Pripojovacieho plynovodu alebo Žiadateľ, ktorý je vlastníkom Pripojovacieho plynovodu splnomocnený, súhlasí, aby PDS užíval Pripojovací plynovod ako súčasť svojej distribučnej siete, a to výlučne na distribúciu plynu do OPZ Žiadateľa. Žiadateľ je povinný zabezpečiť uvedený súhlas počas celej doby distribúcie zemného plynu cez Pripojovací plynovod. Ak sa kedykoľvek v budúcnosti vyhlásenie Žiadateľa podľa prvej vety tohto odseku ukáže ako nepravdivé, môže si PDS uplatniť nárok na náhradu škody, ktorá mu z tohto dôvodu vznikne, voči Žiadateľovi.

7.2. Žiadateľ, ktorému je dodávaný zemný plyn cez Pripojovací plynovod zároveň berie na vedomie, že údržba a opravy tohto Pripojovacieho plynovodu sa uskutočňujú nasledovne:

a) PDS je povinný na svoje náklady a zodpovednosť:

(i) vykonávať bežnú údržbu a sledovanie celkového technického stavu Pripojovacieho plynovodu (pochôdzky, kontroly trás, kontrola tesnosti),

(ii) zabezpečiť odborné prehliadky a odborné skúšky Pripojovacieho plynovodu,

(iii) zabezpečiť odstraňovanie porúch Pripojovacieho plynovodu bez potreby výmeny potrubnej časti Pripojovacieho plynovodu a/alebo domovej regulačnej zostavy,

(iiii) bez zbytočného odkladu oznámiť Žiadateľovi potrebu opráv Pripojovacieho plynovodu, na vykonanie ktorých je povinný Žiadateľ podľa písm. b) tohto bodu Zmluvy.

PDS má v rámci bežnej údržby právo na vykonanie zásahov na Pripojovacom plynovode potrebných na opravu porúch a obnovenie distribúcie zemného plynu. Zásahy na Pripojovacom plynovode s výnimkou činností uvedených v odsekoch (i) až (iiii), ako aj zmeny Pripojovacieho plynovodu, môže vykonať len s predchádzajúcim

súhlasom Žiadateľa.

b) Žiadateľ je povinný na svoje náklady a zodpovednosť zabezpečiť najmä odstránenie poruchy, ktorá spočíva vo výmene potrubnej časti Pripojovacieho plynovodu a/alebo domovej regulačnej zostavy.

7.3. PDS je povinný bez zbytočného odkladu oznámiť Žiadateľovi potrebu opráv Pripojovacieho plynovodu a/alebo domovej regulačnej zostavy, na vykonanie ktorých je povinný Žiadateľ. Ak sa PDS a Žiadateľ nedohodnú inak, je Žiadateľ povinný vykonať opravu Pripojovacieho plynovodu najneskôr do 3 dní odo dňa oznámenia potreby jej vykonania. Ak Žiadateľ nevykoná opravu v tomto termíne, je oprávnený takúto opravu vykonať PDS, pričom Žiadateľ je povinný uhradiť PDS náklady, ktoré PDS na opravu Pripojovacieho plynovodu a/alebo domovej regulačnej zostavy vynaložil.

7.4. Žiadateľ si je vedomý, že v prípade zmeny vlastníka Pripojovacieho plynovodu (najmä v súvislosti s predajom alebo iným prevodom plynofikovanej nehnuteľnosti), je povinný túto skutočnosť bez zbytočného odkladu písomne oznámiť PDS a k písomnému oznámeniu doložiť vyhlásenie nového vlastníka Pripojovacieho plynovodu o tom, že pristupuje k tejto Zmluve. Do dňa doručenia oznámenia a vyhlásenia podľa predchádzajúcej vety je povinnosti vyplývajúce z tohto článku Zmluvy povinný plniť Žiadateľ.

Článok 8 Záverečné ustanovenia

8.1. Do podpísania tejto Zmluvy Žiadateľom sa text Zmluvy považuje za návrh na uzavretie Zmluvy, ktorý je Žiadateľ povinný akceptovať nasledujúcim spôsobom a v týchto lehotách:

- a) podpísať všetky vyhotovenia návrhu na uzavretie Zmluvy, a
- b) doručiť všetky vyhotovenia návrhu Zmluvy (podpísané Žiadateľom) PDS najneskôr do 30 dní odo dňa doručenia návrhu na uzavretie Zmluvy Žiadateľovi.

8.2. Po včasnom doručení všetkých Žiadateľom podpísaných vyhotovení návrhu na uzavretie Zmluvy, PDS bez zbytočného odkladu návrh na uzavretie Zmluvy podpíše a jedno vyhotovenie Zmluvy alebo jej sken zašle Žiadateľovi.

8.3. Táto Zmluva je platná a účinná okamihom jej podpisu oboma zmluvnými stranami.

8.4. Táto Zmluva sa vyhotovuje v 2 rovnopisoch.

8.5. Akékoľvek zmeny, dodatky alebo zrušenie tejto Zmluvy si vyžadujú písomnú formu.

8.6. Uzavretím tejto Zmluvy sa nahrádzajú všetky doterajšie vyjadrenia a dohody medzi zmluvnými stranami, vrátane uzavretých zmlúv o pripojení (s výnimkou ustanovení upravujúcich vysporiadanie vzájomných vzťahov zmluvných strán po zániku zmluvy), týkajúcich sa pripojenia budúceho odberného miesta Žiadateľa do distribučnej siete.

8.7. PDS nezodpovedá za nevydanie rozhodnutí a/alebo vyjadrení/súhlasov potrebných na vybudovanie Pripojovacieho plynovodu, ani za škody, ktoré Žiadateľ spôsobí v súvislosti s budovaním Pripojovacieho plynovodu tretím osobám.

8.8. V prípade zmeny vlastníka pripájanej nehnuteľnosti v čase po podpise tejto Zmluvy a pred inštaláciou meradla zemného plynu je potrebné, aby Žiadateľ požiadal o uzavretie dodatku k tejto Zmluve, ktorým dôjde k zmene subjektu v osobe Žiadateľa.

8.9. Táto Zmluva zaniká doručením oznámenia o odstúpení od tejto Zmluvy, pokiaľ právo na odstúpenie od Zmluvy vyplýva zo všeobecne záväzných právnych predpisov alebo v prípade, ak PDS nebude mať oprávnenie pripojiť OPZ k Pripojovaciemu plynovodu a/alebo Pripojovací plynovod k distribučnému plynovodu ku ktorému malo byť OPZ alebo Pripojovací plynovod pripojené podľa Podmienok pripojenia.

8.10. Táto Zmluva zaniká uplynutím lehoty 24 mesiacov odo dňa jej uzavretia, ak Žiadateľ v tejto lehote PDS nepredloží Žiadosť o realizáciu pripojenia do distribučnej siete a montáž meradla a nepreukáže splnenie podmienok podľa bodu 3.1. písm. a) a b) tejto Zmluvy. To neplatí, ak omeškanie Žiadateľa bolo spôsobené konaním zo strany PDS.

8.11. V prípade, ak táto Zmluva podľa bodu 8.9. alebo 8.10. tohto článku Zmluvy zanikne (s výnimkou prípadov

⁴ Definovaných v Prevádzkovom poriadku.

spôsobených vyššou mocou⁴ alebo prípadu ak PDS nebude mať oprávnenie pripojiť OPZ k Pripojovaciemu plynovodu a/alebo Pripojovací plynovod k distribučnému plynovodu ku ktorému malo byť OPZ alebo Pripojovací plynovod pripojené podľa Podmienok pripojenia), alebo ak Žiadateľ požiadala PDS o skončenie tejto Zmluvy, je PDS oprávnený od Žiadateľa požadovať úhradu všetkých nákladov, ktoré vynaložil v súvislosti s prípravou pripojenia budúceho odberného miesta Žiadateľa do distribučnej siete. Žiadateľ sa zaväzuje náklady uvedené v predchádzajúcej vete PDS zaplatiť. Zmluvné strany sa dohodli, že ich práva a povinnosti podľa tohto bodu Zmluvy zostávajú zachované aj po zániku tejto Zmluvy.

8.12. Akékoľvek písomnosti na základe tejto Zmluvy alebo v súvislosti s ňou sa zasielajú na adresu uvedenú v záhlaví tejto Zmluvy, alebo na adresu, ktorú PDS alebo Žiadateľ preukázateľne písomne oznámil ako adresu na doručovanie písomností. Za deň doručenia písomnosti na adresu podľa prvej vety tohto bodu sa považuje aj deň, v ktorý zmluvná strana, ktorá je adresátom, odoprie doručovanú písomnosť prevziať, alebo v ktorý márne uplynie úložná doba pre vyzdvihnutie si zásielky na pošte, alebo v ktorý je na zásielke doručovanej poštou zmluvnej strane, zamestnancom pošty vyznačená poznámka, že „adresát sa odsťahoval“, „adresát je neznámy“ alebo iná poznámka podobného významu.

8.13. Žiadateľ udeľuje PDS súhlas s poskytnutím údajov Žiadateľa uvedených v tejto Zmluve dodávateľom zemného plynu, ktorí majú udelené povolenie na podnikanie v energetike za účelom informovania Žiadateľa o možnostiach dodávky zemného plynu, a to na dobu neurčitú. Žiadateľ berie na vedomie, že udelenie súhlasu podľa tohto bodu Zmluvy je dobrovoľné a možno ho kedykoľvek odvolať písomným oznámením o odvolaní súhlasu doručeným PDS. Ustanovenie tohto bodu Zmluvy nenadobúda platnosť v prípade, že Žiadateľ nižšie označil možnosť neudelenia súhlasu so spracovaním údajov Žiadateľa spôsobom a na účel podľa tohto bodu Zmluvy.

Žiadateľ nesúhlasí so spracovaním jeho údajov uvedených v tejto Zmluve spôsobom a na účel podľa bodu 8.13 tejto Zmluvy.

8.14. Neoddeliteľnú súčasť Zmluvy tvoria jej prílohy:

Príloha č. 1: Žiadosť o pripojenie

Príloha č. 2: Vyjadrenie

16. 03. 2022

SPP – distribúcia, a.s.
Mlynské nivy 44/b
825 11 Bratislava 26

**Stredná odborná
škola technická
Družstevná 1474/19
066 01 HUMENNÉ ②**

v 14. 03. 2022 dňa

za prevádzkovateľa distribučnej siete
SPP - distribúcia, a.s.

za žiadateľa o pripojenie



**Žiadosť o pripojenie do distribučnej siete
/ kategória MIMODOMÁCNOSŤ /**

(Nebytová budova, nehnuteľnosť na podnikanie (odber plynu do 60 tis. m³/rok) - Právnická osoba)

IČO: 35910739, Zápis v obchodnom registri
Okresný súd Bratislava I, oddiel: Sa, vložka č. 3481/B

SPP - distribúcia, a.s.
Mlynské nivy 44/b
825 11 Bratislava

8000180322

Miesto dodávky (POD)

Evidenčné číslo Zmluvy
o pripojení do distribučnej siete

1. Typ žiadosti a špecifikácia žiadateľa

Typ žiadosti:	Žiadosť o pripojenie do distribučnej siete
Špecifikácia žiadateľa:	Právnická osoba
Odborné miesto v kategórii:	Nebytová budova, nehnuteľnosť na podnikanie (odber plynu do 60 tis. m ³ /rok)

2. Predkladateľ žiadosti

Typ predkladateľa žiadosti:	Nájomca
-----------------------------	---------

3. Identifikačné a kontaktné údaje žiadateľa

Obchodné meno:	Stredná odborná škola technická
Okres:	Humenné
Mesto (obec):	Humenné
PSČ:	06601
Ulica:	Družstevná
Číslo domu:	1474/19
IČO:	37942484
DIČ:	2021875152
Zápis v registri:	Iný register
Názov registra:	Prešovský samosprávny kraj
Vložka číslo alebo číslo zápisu:	85321 SK NACE
Bankové spojenie:	Nezadané
Osoba oprávnená konať za žiadateľa:	Ing. Róbert Juhás, riaditeľ

Korešpondenčná adresa

Totožná s adresou trvalého bydliska alebo sídla

Kontakt

Telefonický kontakt:	+421905335223
Email:	riaditel@sostech-he.vucpo.sk
Spôsob komunikácie:	Elektronická pošta

4. Charakteristika odberného miesta

Typ budovy:	Školská budova
Obstavaný priestor budovy:	50000 m ³

Okres: Humenné
Mesto (obec): Humenné
Katastrálne územie: Humenné
PSC: 06601
Ulica: Družstevná
Číslo domu: 1474/19
Číslo parcely: 3297, 3300

Požadovaný odber zemného plynu

Rok	Ročný odber	Odber v letnom období	Odber v zimnom období	Maximálny hodinový odber v letnom období	Maximálny hodinový odber v zimnom období	Minimálny hodinový odber v letnom období	Minimálny hodinový odber v zimnom období
	(m ³ /rok)	(m ³ /rok)	(m ³ /rok)	(m ³ /hod)	(m ³ /hod)	(m ³ /hod)	(m ³ /hod)
2022	42	0	42	0,7	0,7	0,1	0,1
2023	140	56	84	0,7	0,7	0,1	0,1

5. Technická špecifikácia budúceho odberného miesta

Plynové spotrebiče

Poradové číslo spotrebiča	Počet rovnakých druhov (typov) spotrebičov	Názov plynového spotrebiča výkon v kW	Max. hod. odber za 1 spotrebič (tzv. štítkový)	Max. hod. odber za všetky spotrebiče	Max. hod. odber podľa súčinnosti využitia spotrebičov	Ročný odber vypočítaný z max. odberu podľa súčinnosti využitia spotrebičov	Prevádz. pretlak pre spotrebiče	Termín uvedenia spotrebičov do prevádzky
	(ks)		(m ³ /hod/ks)	(m ³ /hod)	(m ³ /hod)	(m ³ /rok)	(kPa)	(mesiac/rok)
1.	7	Laborat. plyn. kahan; 1 kW	0,1	0,7	0,7	140	2,10	10 / 2022
				0,7	0,7	140		

Poznámka:

Žiadame o pripojenie z dôvodu plynifikácie chemických laboratórií - rozvod plynu k laboratórnym kahanom. Bod napojenia požadujeme za existujúcim HUP v areále objektu. MaRZ so samostatným RTP a meradlom bude osadený na obvodovom múre existujúcej regulačnej stanice - vid' priložená situácia.
V zmysle vyjadrenia VÚC Prešov riaditeľ ako štatutár môže podpísať predchádzajúci súhlas vlastníka.

Spracovateľ žiadosti

Meno a priezvisko spracovateľa žiadosti:

Viliam Karško

Telefonický kontakt na spracovateľa žiadosti:

+421905289020

6. Prílohy

mapa a MaRZ.pdf
LV 8361.pdf
menovací dekret.pdf
predchádzajúci súhlas vlastníka.pdf
zriaďovacia listina.pdf

Žiadateľ odoslaním tejto žiadosti potvrdzuje:

Žiadateľ odoslaním tejto žiadosti potvrdzuje pravdivosť vyššie uvedených údajov a údajov uvedených v prílohách



Vyjadrenie k žiadosti o pripojenie odberného plynového zariadenia do distribučnej siete

kategória - MIMO DOMÁCNOSŤ – odber plynu do 60 tis. m³/rok - (Právnická osoba)

SKSPDIS070910068244
Miesto dodávky (POD)
8000180322
Evidenčné číslo
Žiadateľ o pripojenie:

Obchodné meno: **Stredná odborná škola technická, Družstevná 1474/19, Humenné**
 Sídlo: Družstevná 1474/19, 06601 Humenné
 IČO: 37942484
 IČ DPH: SK2021875152
 DIČ: 2021875152

Prevádzkovateľ distribučnej siete:

SPP - distribúcia, a.s.
 Mlynské nivy 44/b
 825 11 Bratislava
 IČO: 35910739, Zápis v Obchodnom registri:
 Okresný súd Bratislava 1, oddiel: SA, vložka č. 3481/B

Odborné miesto:
Družstevná, 1474/19
Ulica
3297, 3300
Parcelné číslo
Humenné
Obec / Mesto
Humenné
Katastrálne územie

Pripojenie do distribučnej siete v termíne platnosti Zmluvy o pripojení je možné po splnení nasledovných technických podmienok pripojenia (TPP):

Typ pripojenia: osadenie spoločnej MaRZ

Toto vyjadrenie je zároveň súhlasným vyjadrením k technickej zmene dotknutých existujúcich OM - POD: SKSPDIS001130021351 (evidenčné číslo technickej zmeny pre podanie žiadostí o demontáž a montáž meradla je: 1111111111)

1. Špecifikácia zariadení, ktoré je potrebné vybudovať (osadiť) k pripojeniu OPZ do DS:

1.1 Pripojovací plynovod (PP) - prípojka:

- stav: existujúci PP
- investor prípadných zmien: žiadateľ o pripojenie (Stredná odborná škola technická, Družstevná 1474/19, Humenné)
- parametre PP: STL D63 PE (ID: 430634) pred p.č.3297 k.ú. Humenné; PN max 100 kPa (min 50kPa)
- umiestnenie PP: v zemi (pod zemských povrchom) v úrovni DS, nadzemná (zvislá) časť PP ukončená na hranici pozemku p.č.3297
- hlavný uzáver plynu (HUP): umiestnený na konci PP pred RTP (v smere prúdenia plynu), musí byť prístupný z verejného priestranstva
- preložka: nevyžaduje sa; Ak žiadateľ pri budovaní pripojenia zistí, že je nutné zmeniť polohu existujúceho HUP (skrátiť, predĺžiť alebo preložiť existujúci PP) je povinný kontaktovať SPP-distribúcia a.s. za účelom uzavretia „Dodatku k zmluve o pripojení“, v ktorom budú definované nové technické podmienky.
- iné podmienky: nevyžaduje sa

1.2 Meracia regulačná zostava (MaRZ):

- stav: neexistujúca, je potrebné osadiť
- investor: žiadateľ o pripojenie (Stredná odborná škola technická, Družstevná 1474/19, Humenné)
- miesto osadenia: na konci PP
- komponenty : skrinka, HUP, RTP, uzáver za MZ a ostatné montážne komponenty
- umiestnenie MaRZ: v mieste osadenia HUP tak, aby skrinka bola otvárateľná a prístupná z verejného priestranstva
- regulátor tlaku plynu (RTP): v rohovom prevedení s rozmermi vstup - 3/4" sférokonicový; výstup - 5/4"; pripojovací rozmer - 103 mm; musí mať platnú revíziu správu alebo musí byť uvedený v revíznej správe OPZ; musí mať certifikát zhody (v zmysle požiadaviek príslušných STN); zhotoviteľ je po inštalácii MaRZ a RTP povinný do záručných listov uviesť svoju identifikáciu a dátum uvedenia zariadenia do prevádzky, zároveň je povinný informovať žiadateľa o pripojení do distribučnej siete o dodržaní výrobcem deklarovaných prevádzkových podmienok RTP vhodných pre danú klimatickú oblasť
- umiestnenie RTP: v MaRZ za HUP, pred MZ
- izolačný spoj: nie je potrebné osadiť
- skrinka: skrinka/2-skrinka, minimálne rozmery 510x455x210/1070x455x210mm (ŠxVxH) priestor skrinky musí umožniť najmä bezpečnú montáž a demontáž RTP, MZ a celého príslušenstva bežným náradím, bezpečné a jednoduché osadenie montážnej plomby MZ; skrinka musí umožňovať bezproblémové ovládanie HUP a musí byť vybavená trvalým prirodzeným vetraním v zmysle ustanovení TPP 609 02: 2021 - čl. 4.3
- iné podmienky: nevyžaduje sa

1.3 Meracie zariadenia (MZ):

- stav: neexistujúce, je potrebné osadiť
- dodávka a montáž: oprávnený pracovník SPP – distribúcia, a.s. (PDS)
- stav MZ na existujúcich OM: bez zmeny

Prosím, prečítajte si informácie o spracúvaní Vašich osobných údajov, ktoré ste nám poskytli, a poučenie o Vašich právach v súvislosti so spracúvaním Vašich osobných údajov a o ich uplatnení na: www.spp-distribucia.sk/gdpr



ON-LINE FORMULÁRE
www.spp-distribucia.sk



ZÁKAZNÍCKA LINKA
 0950 269 269



SPP - distribúcia, a.s.
 MLYNSKÉ NIVY 44/b
 825 11 BRATISLAVA



pripojenie@distribuciaplynu.sk



oplyne.info

SPP - distribúcia, a.s., IČO: 35 910 739.



Vyjadrenie k žiadosti o pripojenie odberného plynového zariadenia do distribučnej siete

kategória - MIMO DOMÁCNOSŤ – odber plynu do 60 tis. m³/rok - (Právnická osoba)

SKSPDIS070910068244

8000180322

Miesto dodávky (POD)

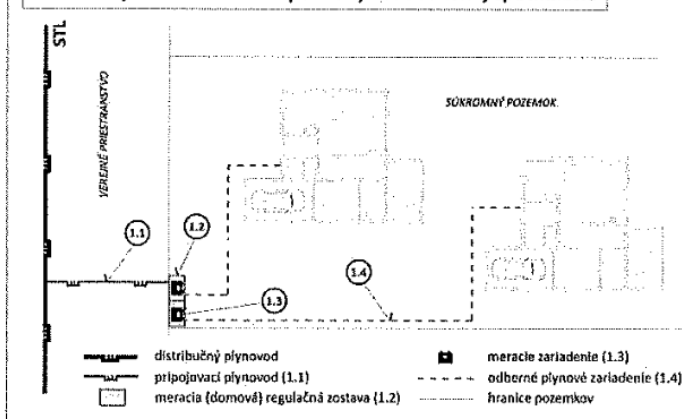
- **demontáž a montáž MZ na existujúcich OM:** na náklady žiadateľa o pripojenie, prevedie oprávnený pracovník SPP – distribúcia, a.s. (PDS). Ak si spôsob pripojenia vyžaduje prerušenie dodávky plynu pre existujúceho odberateľa je potrebná dohoda o dočasnom prerušení dodávky plynu medzi žiadateľom o pripojenie a existujúcim odberateľom plynu bez ktorej nemôže dôjsť k prerušeniu dodávky plynu existujúceho odberného miesta.
- **miesto osadenia:** v MaRZ za RTP (v smere prúdenia plynu)
- **typ:** BK4T G4 rozstup hrdiel 250 ± 0,5
- **umiestnenie MZ:** na vstupnom tlaku 2,1 kPa; umiestnenie riešiť tak, aby bol po obvode oboch presuvných matíc zabezpečujúcich uchytenie vstupu a výstupu MZ k OPZ vytvorený voľný manipulačný priestor minimálne 10cm; MZ umiestniť tak, aby bolo prístupné pracovníkom PDS bez prekážok; výška osadenia číselníka MZ min. 1m / max. 1,5m nad úrovňou terénu
- **požadovaný hodinový odber:** 0,7 m³/hod.
- **max. hodinový odber:** 6 m³/hod.
- **uzáver:** pred a za každým MZ umiestniť guľový uzáver
- **iné podmienky:** nevyžaduje sa

Evidenčné číslo

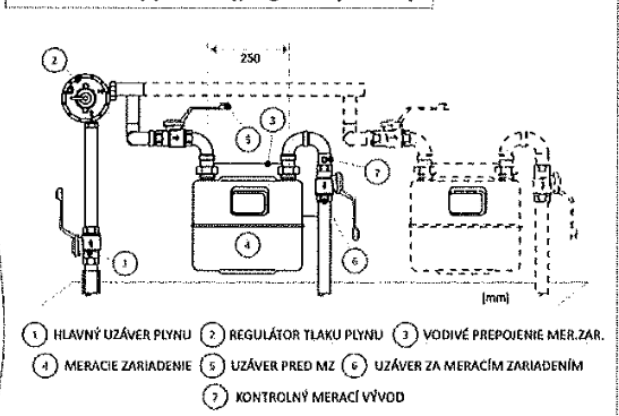
1.4 Odberné plynové zariadenie (OPZ):

- **stav:** neexistujúce, potrebné vybudovať
- **investor:** žiadateľ o pripojenie (Stredná odborná škola technická, Družstevná 1474/19, Humenné),
- **stav existujúcich OPZ (pripojených k DS):** je potrebné dopojiť do MaRZ
- **investor technickej zmeny OPZ existujúcich OM:** žiadateľ o pripojenie (Stredná odborná škola technická, Družstevná 1474/19, Humenné),
- **umiestnenie OPZ:** za HUP; OPZ viesť výlučne po súkromných pozemkoch – mimo verejného priestranstva. PDS nesúhlasí s vedením OPZ po verejných pozemkoch,
- **technické riešenie:** zodpovedá projektant a odborný pracovník plynových zariadení
- **iné podmienky:** nevyžaduje sa

Orientačný náčrt zariadení podľa vyššie uvedenej špecifikácie



Detail meracej (domovej) regulačnej zostavy



TENTO NÁČRT JE INFORMATÍVNY A NEZOBRAZUJE PRÍPOJENIE VAŠEJ NEHNUTEKNOTI DO DISTRIBUČNEJ SIETE.

2. Postup pre pripojenie OPZ do DS:

- Uzavretie Zmluvy o pripojení s PDS.** Pre uzavretie Zmluvy o pripojení sa riadte pokynmi v sprievodnom liste PDS, ktorý ste obdržali spolu s návrhom Zmluvy o pripojení a Záverečnými ustanoveniami zaslaného návrhu zmluvy.
- Projektová dokumentácia (PD).** V zmysle TPP vypracovať PD.
- Výstavba OPZ.**
- Demontáž existujúceho MZ (meraní).** Pred realizáciou osadenia MaRZ, je existujúci odberateľ (odberatelia) povinný predložiť "Žiadosť o demontáž meradla" svojmu dodávateľovi zemného plynu. Demontáž a montáž meradla zemného plynu je spolplatnená v zmysle cenníka PDS.
- Osadenie MaRZ a dopojenie existujúceho odberateľa (odberateľov).** Po demontáži existujúceho merania (meraní), oprávnená firma osadí MaRZ podľa TPP a dopojí do nej nové a existujúce OPZ.
- Montáž meradla - existujúci odberateľ (odberatelia).** Ak došlo k zrušeniu pôvodnej zmluvy o dodávke zemného plynu je odberateľ povinný min. 30 dní pred predpokladaným začiatkom odberu (dňom montáže určeného meradla) uzavrieť s dodávateľom zemného plynu Zmluvu o dodávke zemného plynu. Ak zrušeniu zmluvy o dodávke plynu nedošlo odberateľ plynu vyplní ONLINE FORMULÁR na stránke www.spp-distribucia.sk => E-služby, zašle poštou alebo predloží osobne v Zákazníckej kancelárii, za účelom montáže určeného meradla zemného plynu tieto doklady:
 - Žiadosť o montáž meradla z dôvodu realizácie technických zmien,
 - Správu o odbornej prehliadke a skúške OPZ + RTP – kópia,
 - Zápis o tlakovej skúške OPZ – kópia (nie starší ako 5 mesiacov),

Prosím, prečítajte si informácie o spracúvaní Vašich osobných údajov, ktoré ste nám poskytli, a poučenie o Vašich právach v súvislosti so spracúvaním Vašich osobných údajov a o ich uplatnení na: www.spp-distribucia.sk/gdpr



ON-LINE FORMULÁRE
www.spp-distribucia.sk



ZÁKAZNÍCKA LINKA
0850 269 269



SPP - distribúcia, a.s.
MLYNSKÉ NIVY 44/b
825 11 BRATISLAVA



pripojanie@distribucia.spp.sk



oplyne.info

SPP - distribúcia, a.s., IČO: 35 910 739.



Vyjadrenie k žiadosti o pripojenie odberného plynového zariadenia do distribučnej siete

kategória - MIMO DOMÁCNOSŤ – odber plynu do 60 tis. m³/rok - (Právnická osoba)

SKSPDIS070910068244

8000180322

Miesto dodávky (POD)

- Ak žiadateľa zastupuje cudzí subjekt (osoba) je potrebné predložiť overené splnomocnenie,

Uvedené doklady môže žiadateľ predložiť aj u svojho dodávateľa plynu

- 2.7 **Uzavretie Zmluvy o dodávke plynu.** Žiadateľ je povinný min. 30 dní pred predpokladaným začiatkom odberu (dňom montáže MZ) uzavrieť s dodávateľom zemného plynu Zmluvu o dodávke zemného plynu.
- 2.8 **Montáž MZ – žiadateľ o pripojenie.** Po vybudovaní OPZ a jeho dopojení do DRZ žiadateľ vyplní ONLINE FORMULÁR na stránke www.spp-distribucia.sk => E-služby, zašle poštou alebo predloží osobne v Zákazníckej kancelárii, za účelom montáže určeného meradla zemného plynu tieto doklady:
- Žiadosť o realizáciu pripojenia do distribučnej siete a montáž meradla,
 - Správu o odbornej prehliadke a skúške OPZ + RTP – kópia,
 - Zápis o tlakovej skúške OPZ – kópia (nie starší ako 5 mesiacov),

Typ a výrobné číslo RTP je potrebné uviesť v revíznej správe OPZ, alebo je potrebné predložiť kópiu záručného listu RTP s potvrdením montážnej organizácie o uvedení do prevádzky.

V čase predloženia žiadosti musí byť platná Zmluva o pripojení. Platnosť Zmluvy je uvedená na jej prvej strane a môže byť predĺžená dodatkom najviac o 12 mesiacov. O predĺžení je potrebné písomne požiadať PDS v čase platnosti Zmluvy.

Evidenčné číslo

3. Všeobecné podmienky:

- 3.1 Za stanovenie dostatočnej kapacity OPZ a veľkosti RTP zodpovedá žiadateľ o pripojenie.
- 3.2 Žiadateľ je povinný realizovať výstavbu plynových zariadení (vrátane osadenia MaRZ) v zmysle Zákona č. 251/2012 Z.z. o energetike a o zmene niektorých zákonov, Zákona č. 50/1976 Zb. o územnom plánovaní a stavebnom poriadku (Stavebný zákon), Vyhlášky MPSVaR SR č. 508/2009 Z.z., ktorou sa ustanovujú podrobnosti na zaistenie bezpečnosti a ochrany zdravia pri práci s technickými zariadeniami tlakovými, zdvíhacími, elektrickými a plynovými a ktorou sa ustanovujú technické zariadenia, ktoré sa považujú za vyhradené technické zariadenia, a v zmysle príslušných STN, STN EN, TPP, PTN a ostatných predpisov.
- 3.3 Toto Vyjadrenie nenahrádza rozhodnutia, stanoviská, vyjadrenia, súhlasy alebo iné opatrenia orgánov verejnej správy (napr. stavebného úradu) ani fyzických alebo právnických osôb vyžadovaných na realizáciu plynových zariadení uvedených v tomto Vyjadrení v zmysle všeobecne záväzných právnych predpisov. Uvedené stanoviská, vyjadrenia, súhlasy alebo iné opatrenia je povinný žiadateľ zaobstarat' si sám na vlastné náklady. Spoločnosť SPP - distribúcia, a. s. nezodpovedá za nevydanie potrebných rozhodnutí, stanovisk alebo súhlasov, ani za skutočnosť, že v prípade ich neudelenia nie je možné pripojenie realizovať iným spôsobom tak, aby boli splnené podmienky uvedené v Technických podmienkach spoločnosti SPP – distribúcia, a. s. ako PDS.
- 3.4 Ak žiadateľ o pripojenie nie je zároveň vlastníkom pozemku, na ktorom bude osadená MaRZ, odporúčame zriadiť vecné bremeno na osadenie spoločnej skrinky a OPZ. V prípade nesúhlasu s pripojením na túto spoločnú MaRZ po zmene vlastníckych pomerov nehnuteľností (pozemku s umiestnením spoločnej MaRZ) si bude žiadateľ o pripojenie povinný vybudovať nové pripojenie (pripojovací plynovod) na svoje náklady.
- 3.5 Pre osadenie spoločnej MaRZ je žiadateľ o pripojenie povinný zabezpečiť súhlas o dočasnom prerušení dodávky zemného plynu od všetkých dotknutých odberateľov plynu.
- 3.6 V prípade, že nie je možné zrealizovať pripojenie na spoločnú MaRZ z dôvodu nesúhlasu s prerušením dodávky plynu niektorého z dotknutých odberateľov plynu, žiadateľ o pripojenie písomne požiada PDS o zmenu TPP.

Použitie skratky: DRZ – Domová regulačná zostava, DS – Distribučná sieť, HUP – Hlavný uzáver plynu, MZ – Meracie zariadenie, OM – Odberné miesto, NTL – Nízkotlaký, OPZ – Odberné plynové zariadenie, PD – Projektová dokumentácia, PDS – Prevádzkovateľ distribučnej siete, PP – Pripojovací plynovod, PZ – Plynárenské zariadenie, RTP – Regulator tlaku plynu, STL – Stredotlaký, TPP – Technické podmienky.

Dátum: **8.3.2022**

Spracovateľ:

Peter Matieska

Technik pre pripájanie do distrib.siete

SPP - distribúcia, a.s.
Mlynské nivy 44/b
825 11 Bratislava 26
IČO: 35910739, IČ DPH: SK20219311C
- 527 -

Podpis a pečiatka

Prosím, prečítajte si informácie o spracúvaní Vašich osobných údajov, ktoré ste nám poskytli, a poučenie o Vašich právach v súvislosti so spracúvaním Vašich osobných údajov a o ich uplatnení na: www.spp-distribucia.sk/gdpr



ON-LINE FORMULÁRE
www.spp-distribucia.sk



ZÁKAZNÍCKA LINKA
0850 269 269



SPP - distribúcia, a. s.
MLYNSKÉ NIVY 44/b
825 11 BRATISLAVA



pripojanie@distribuciaplynar.sk



oplyne.info

SPP - distribúcia, a.s., IČO: 35 910 739.